



I Congresso Internacional de Enfermagem em Cabo Verde

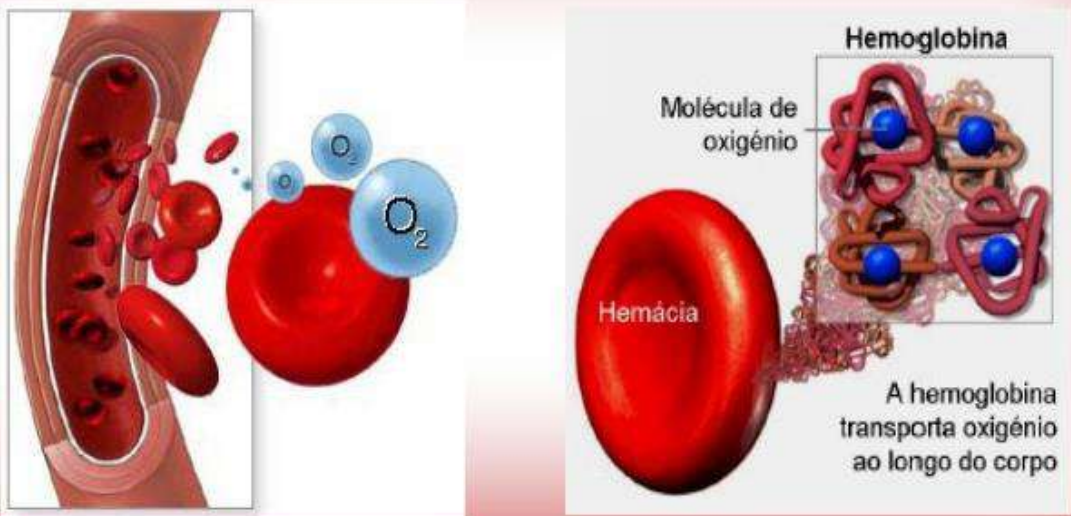
10 Anos de Formação Superior: Construção, Percurso e Perspectiva

**PROTOZOÁRIOS INTESTINAIS E ANEMIA ENTRE CRIANÇAS NUM JARDIM DE
INFÂNCIA DO TARRAFAL, ILHA DE SANTIAGO - CABO VERDE.**

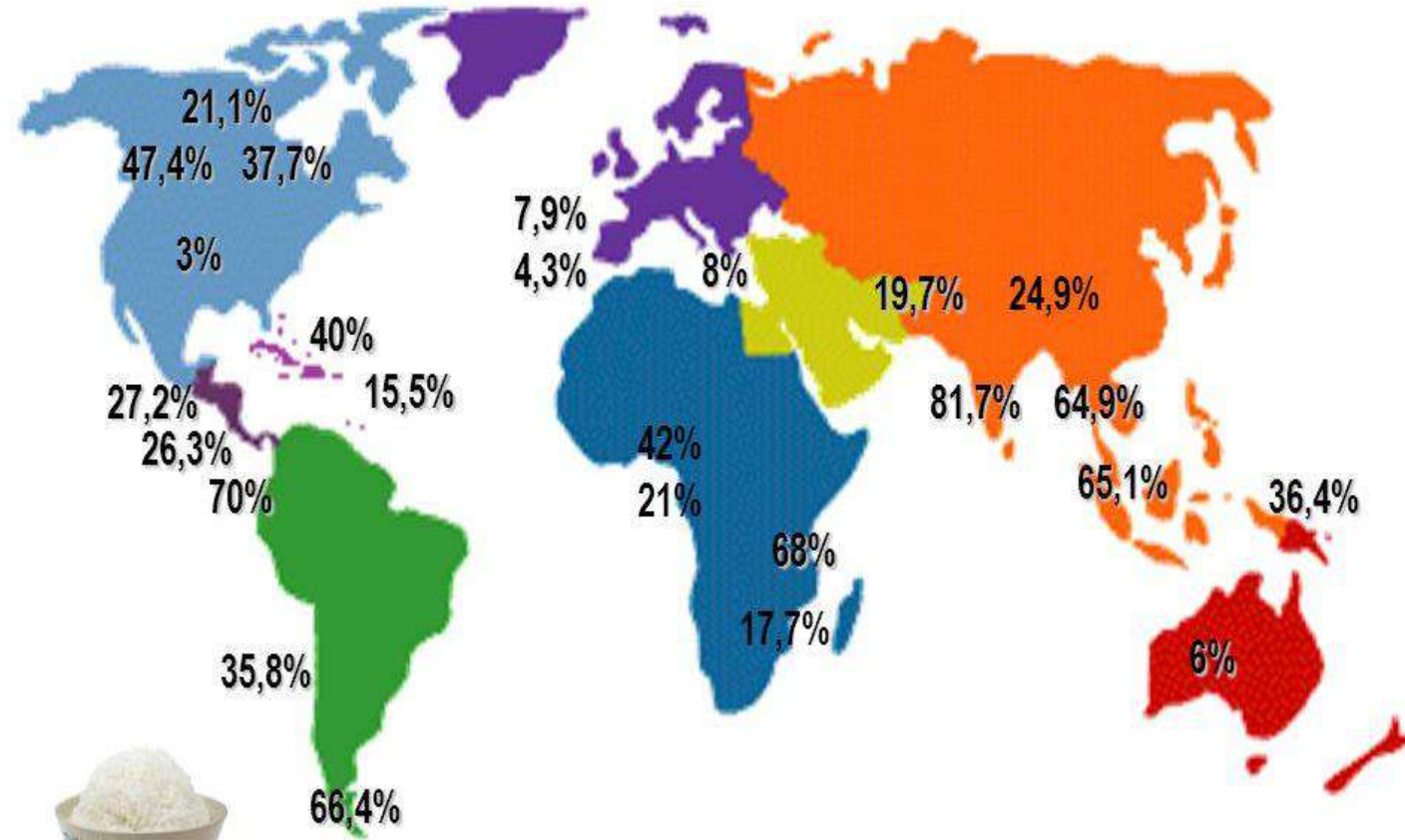
NOME DO AUTOR: HAILTON SPENCER DA COSTA LIMA

Praia, Novembro 2019

Anemia Ferropriva



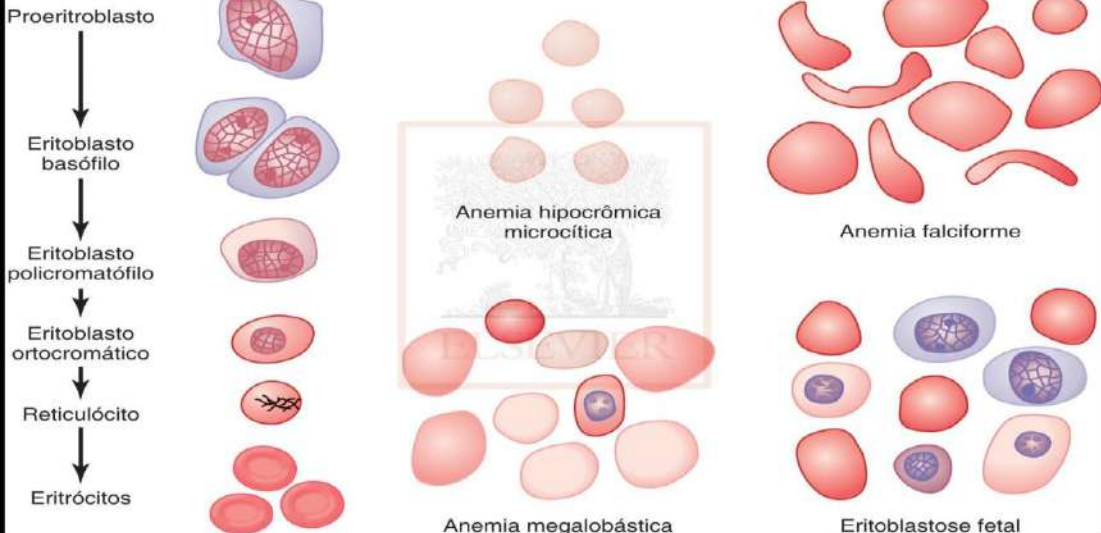
Anemia Ferropriva em Crianças < 5 anos no Mundo



[Dados compilados de diversas publicações]

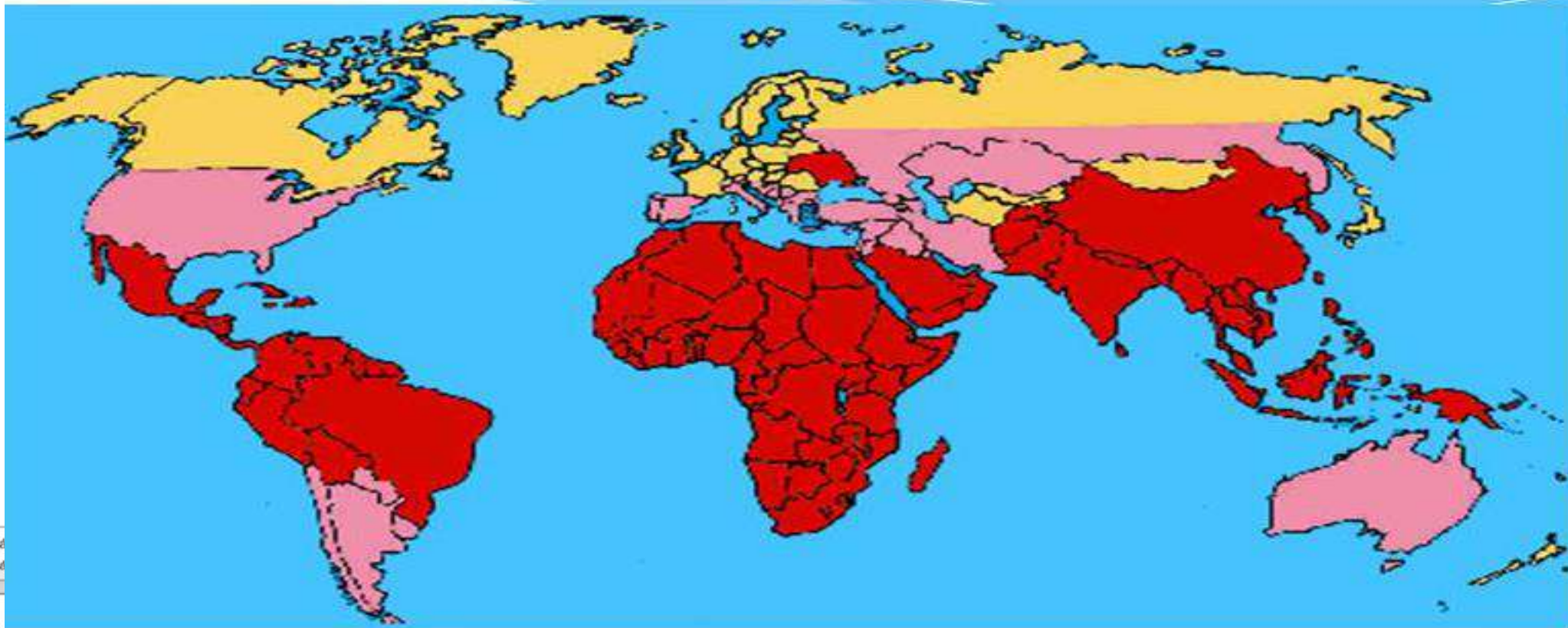
A prevalência da anemia em Cabo Verde nas crianças de 01 a 05 anos é de 43%, segundo dados preliminares dos últimos estudos. (19 Jul Inforpress).

FORMAÇÃO DAS HEMÁCIAS





Distribuição geográfica das parasitoses



Zona de alto risco



Zona de médio risco



Zona de baixo ri

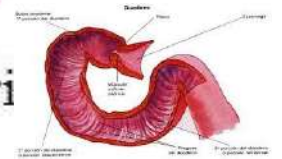
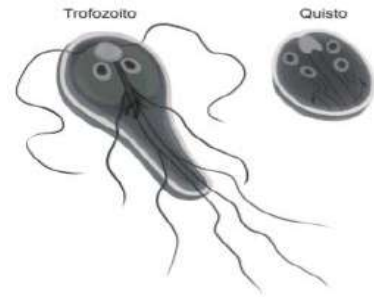
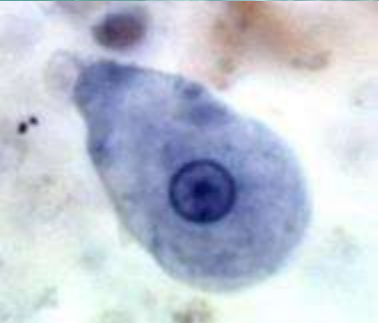


Figura 6.3: Ciclo de vida de *Giardia lamblia*. / Fonte: Adaptado de CDC.



O trabalho teve como objetivo relacionar a ocorrência de protozoários intestinais com a taxa de anemia entre crianças de um jardim-de-infância do Tarrafal, ilha de Santiago em Cabo Verde

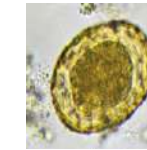


Material e Método

Amostras de fezes e de sangue de 44 crianças, com idades compreendidas entre um e seis anos

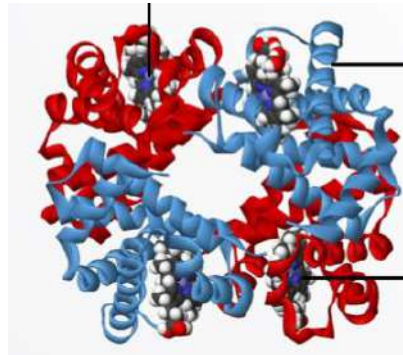
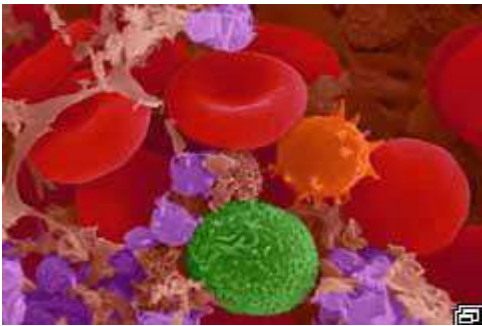


analisa método de Ritchie no Laboratório de Uni-CV



Amostras de sangue

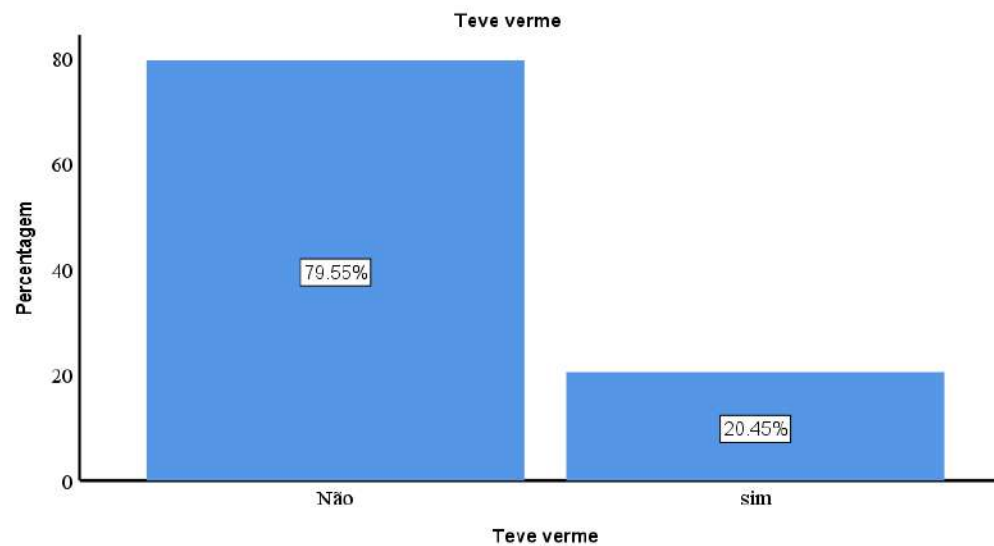
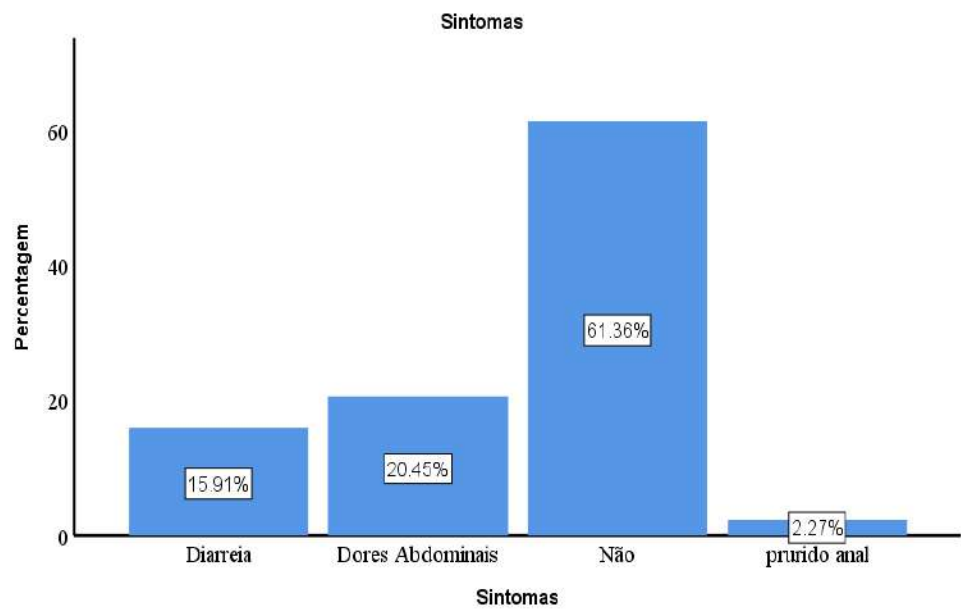
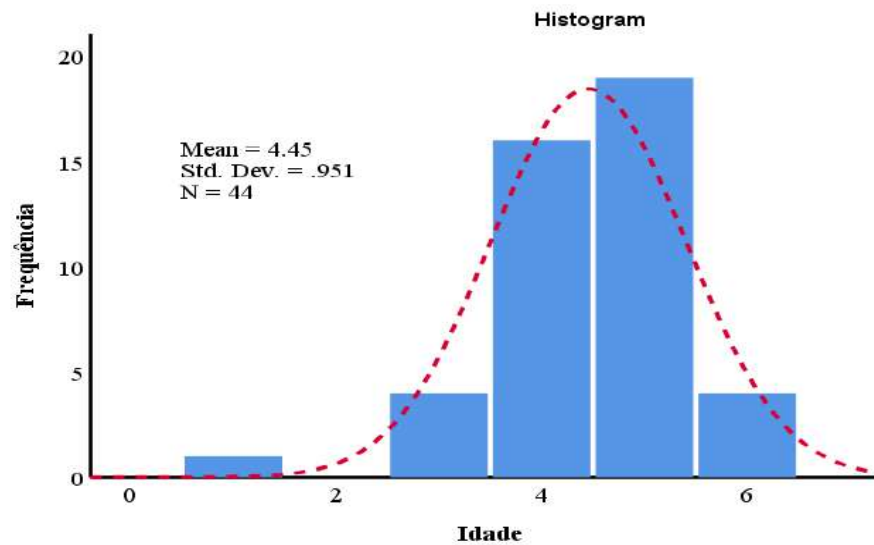
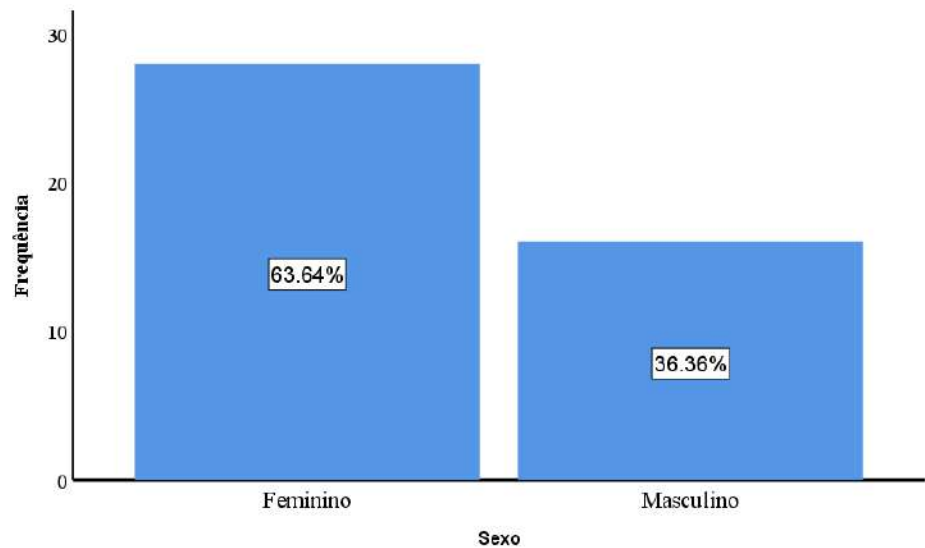
Dosagem de Hemoglobina (Hb) pela técnica de hemograma; Aparelho XMEX

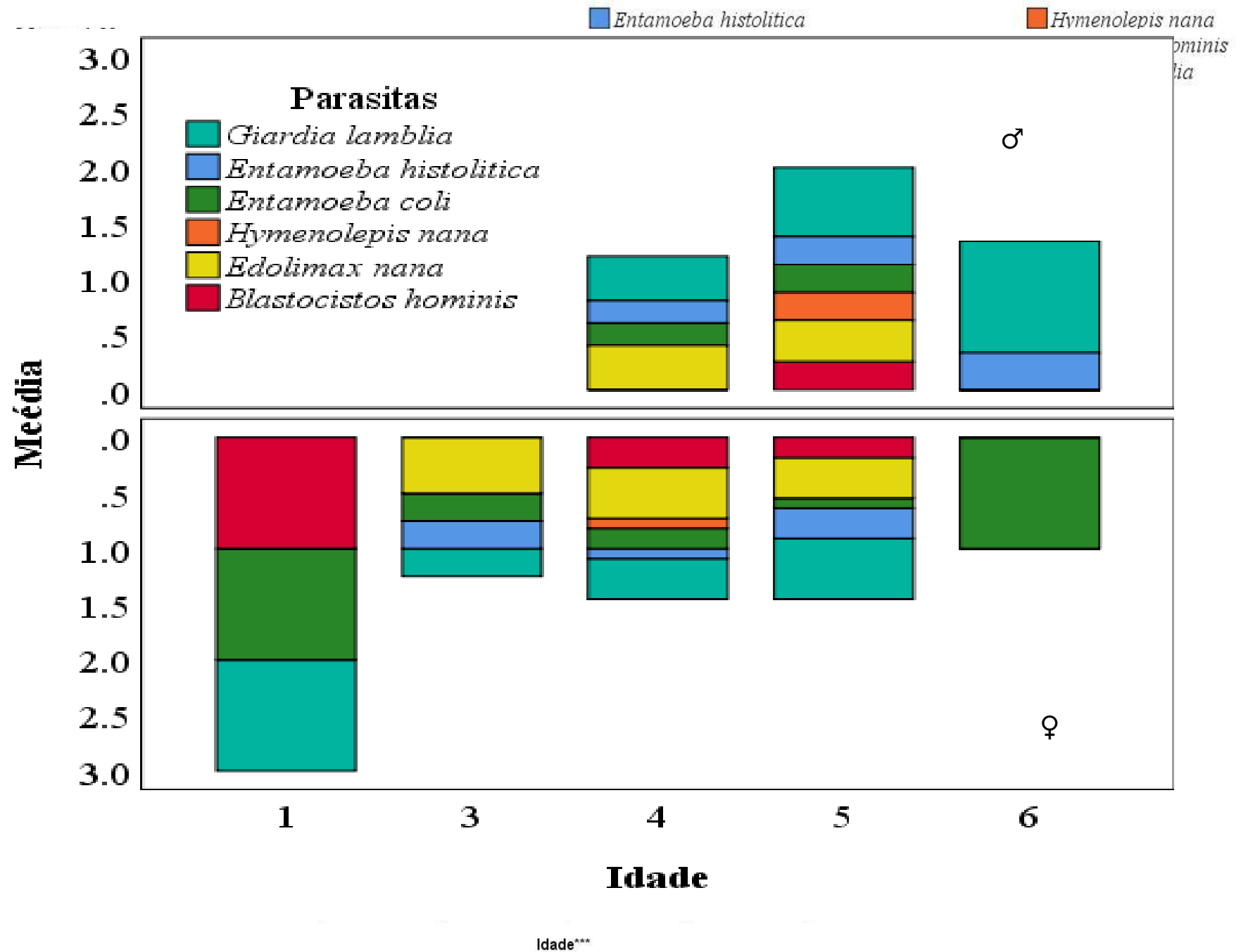
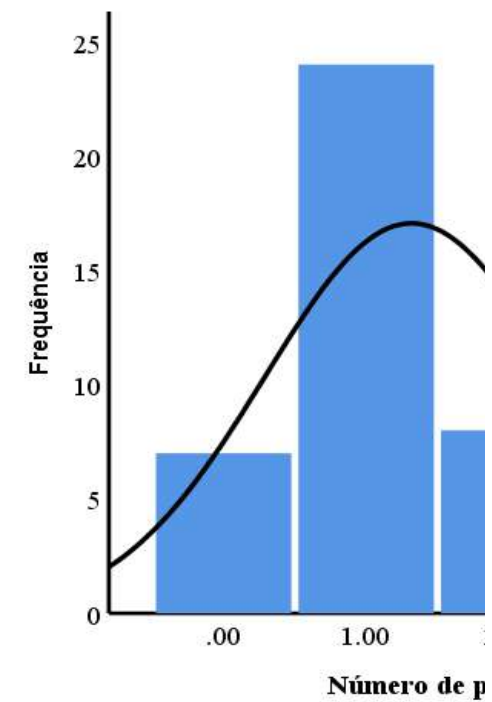


Delegacia de Saúde da cidade do Tarrafal ilha de Santiago

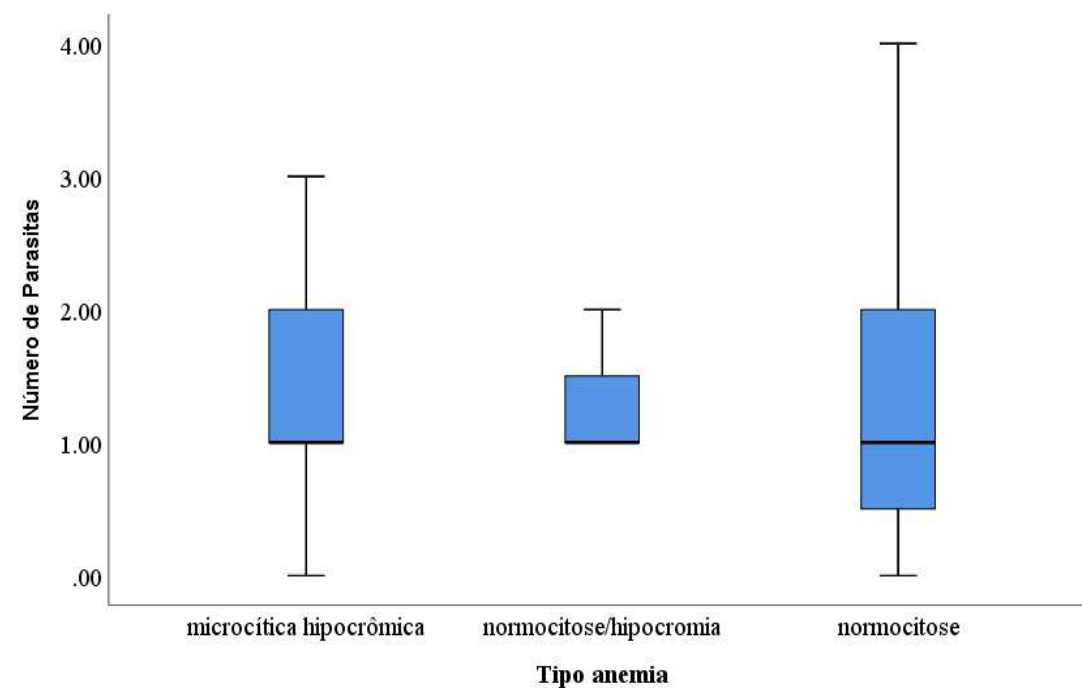
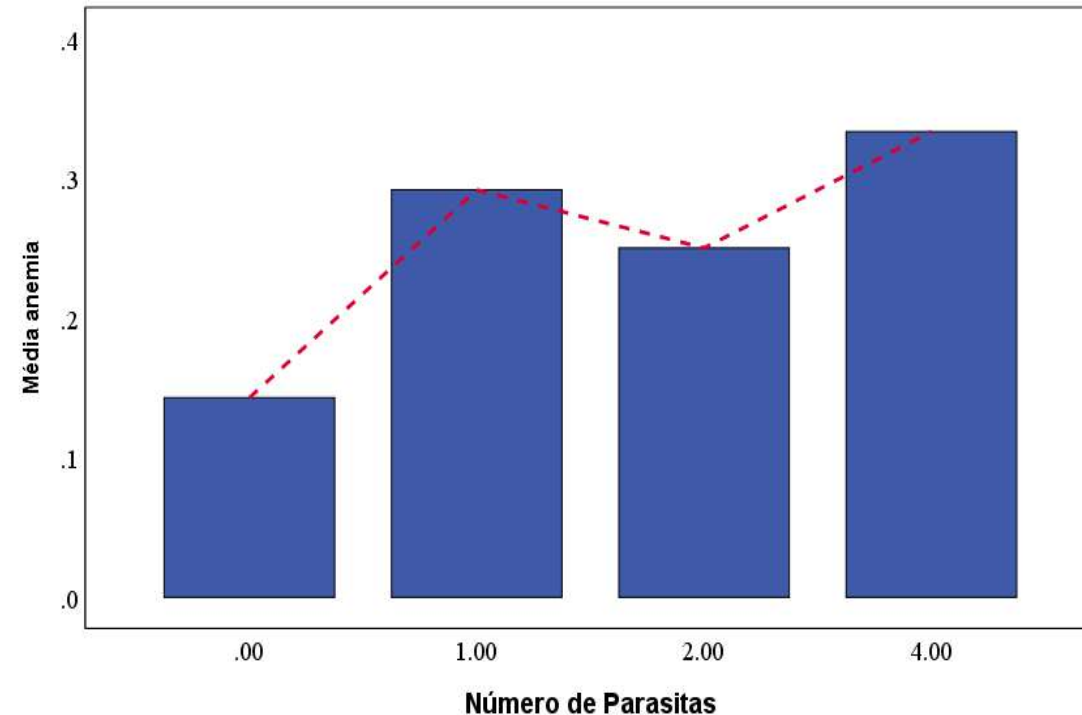
Foram consideradas como anemias as quantidades de hemoglobina <11,0 g/dL para as crianças até cinco anos, e < 11,5 g/dL para crianças de seis anos.

Resultado





Diagnostico	Tipos de anomalia	Freq.(%)	Total %
Anemia	Microcítica; hipocrômica (mh)	17(38)	75%
	Negativo	6(14)	
	Normocítica; normocrômica (nn)	10(23)	
	Normocítica; hipocrômica (nh)	2(5)	
Positivo	Normocítica; normocrômica (nn)	2(5)	25%
	Microcítica; hipocrômica (mh)	7(15)	



Conclusão

Os resultados confirmam que a situação parasitária e anemia são preocupantes, demonstrando urgente necessidade de políticas sanitárias concretas que visem melhorar os hábitos higiénicos e alimentares, assim como, a desparasitação das crianças, de forma a diminuir a manutenção e proliferação de protozoários e a prevalência de anemia



Agradecimentos

Agradecemos a todos os pais e encarregados das crianças que aceitaram participar do estudo, bem como as professoras e a diretora do jardim de infância da cidade do Tarrafal, ilha de Santiago Cabo Verde. Também aos técnicos da Delegacia de Saúde do Tarrafal que prontamente ajudaram a fazer as análises de sangue.



Muito Obrigado

